

LOCAUX D'ACTIVITÉS À VENDRE

> PORCELETTE



BÂTIMENT



MOSL

FICHE D'IDENTITÉ

LOCAUX SITUÉS SUR LE COMPOSITE PARK À PORCELETTE :

> pôle technologique dédié
aux composites et à la plasturgie.

> localisation exceptionnelle
à proximité de l'Allemagne, du Luxembourg
et de la Belgique.

> sur le sillon lorrain,
entre Nancy, Metz et Luxembourg.

> sur les grands axes de circulation
en Europe : carrefour autoroutier nord-sud
(A30 et A31) et est-ouest (A4), voie fluviale à grand
gabarit, TGV EST européen.

DISPONIBILITÉ :

> immédiate.

CONDITIONS FINANCIÈRES :

> nous consulter.

> **DATE DE CONSTRUCTION :** 2019.

> **TERRAIN :** 30+32 ares

> **RDC :**

- 2 lots ateliers de 120 m² avec portes sectionnelles (dont un climatisé).
- 1 lot atelier de 300 m² équipé de 2 portes sectionnelles (loué).
- hall, zone technique et sanitaire (2 X WC et douches) de 80 m².

> **A L'ÉTAGE :**

- 1 open space haut standing, vitré, climatisé, volet opacifiant électrique de 325 m².
- 1 cuisine équipée 18 m².
- 1 lot bureau indépendant de 150 m².
- 1 salle bureau 18 m².
- 2 terrasses avec dalles et accès par baies vitrées (1 X 35 et 1 X 50 m²).

> **PARKING :** 20-25 places.

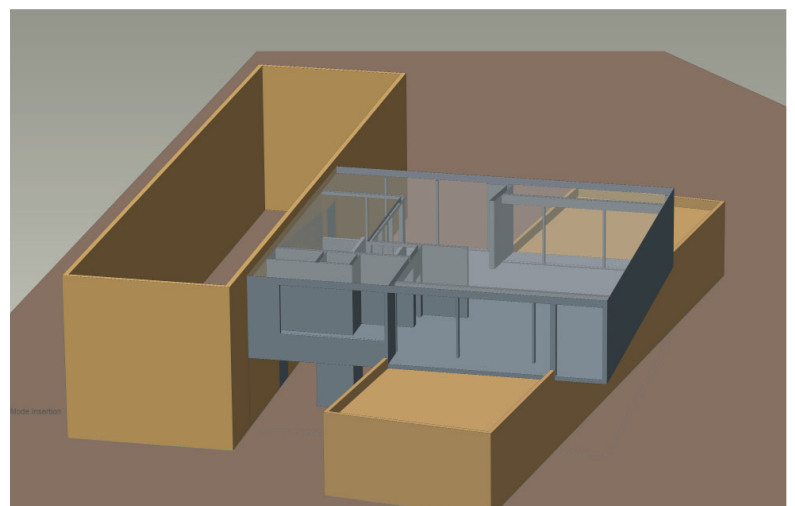
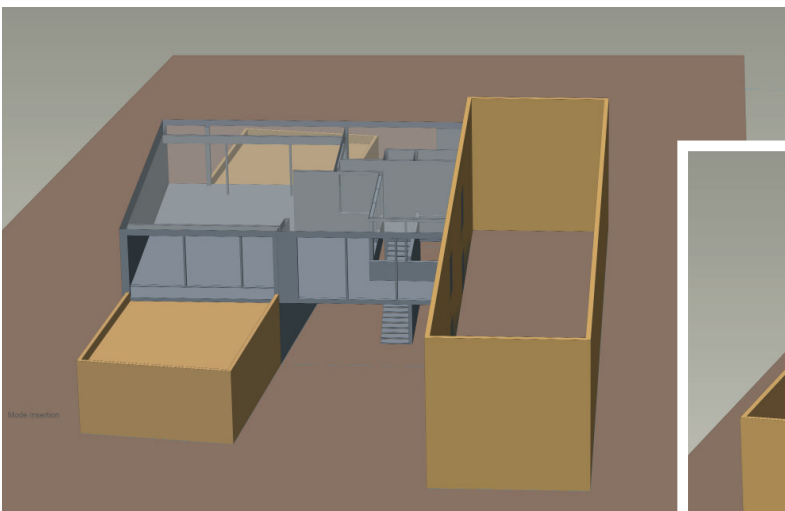
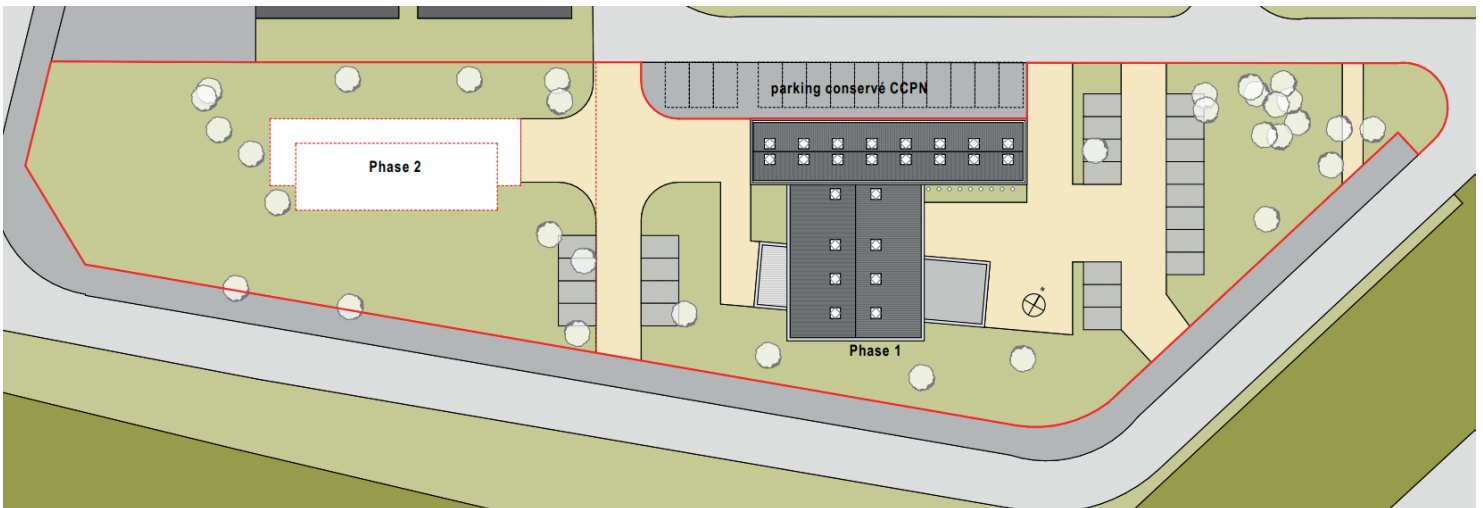
> **CHAUFFAGE :** climatisation réversible et complément gaz.



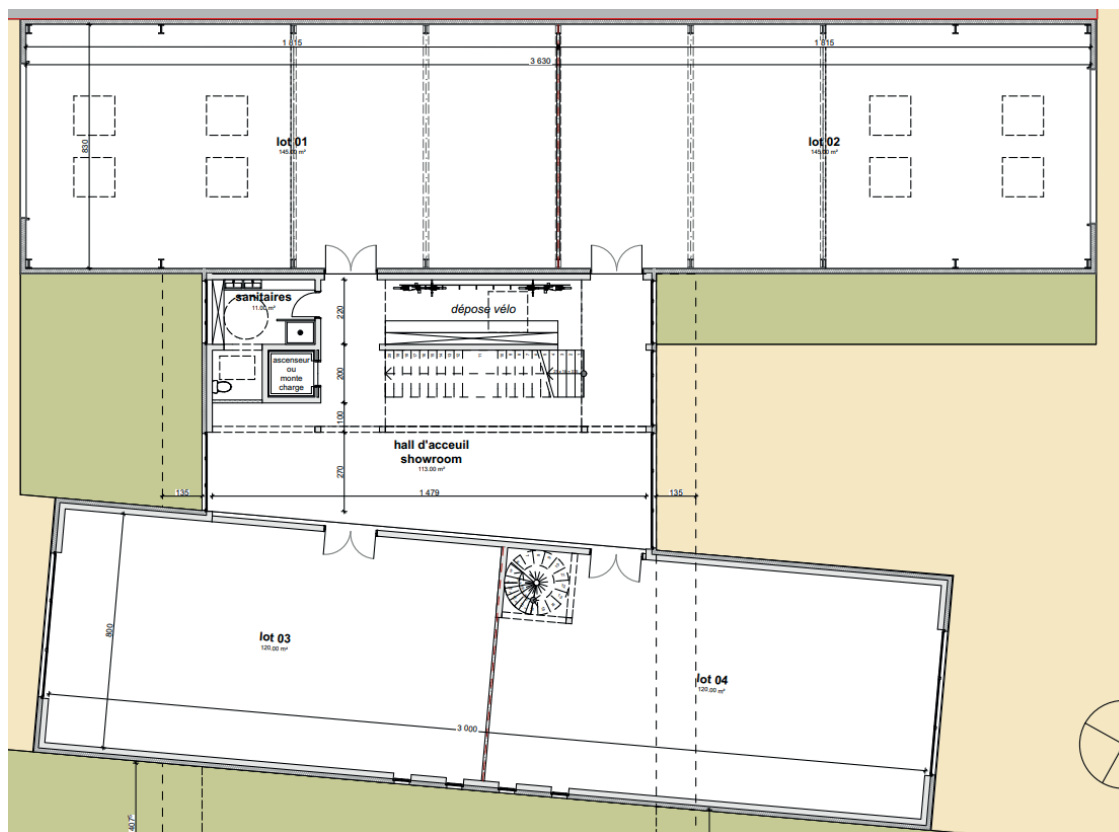
VUE ARRIERE



PLAN DE MASSE



REZ-DE-CHAUSSÉE



R+1

