

# ENTREPÔT À LOUER

## > ENTRANGE



## BÂTIMENT

MOSL

## FICHE D'IDENTITÉ

> idéalement situé dans la commune d'Entrange, à seulement 15 mn de Dudelange et 10 mn de la frontière du Luxembourg.

> quelques travaux à prévoir.

> disponibilité : immédiate.

### SUPERFICIE

- > hall : 545.75 m<sup>2</sup>.
- > terrain : 8 365 m<sup>2</sup>.

### DESCRIPTIF

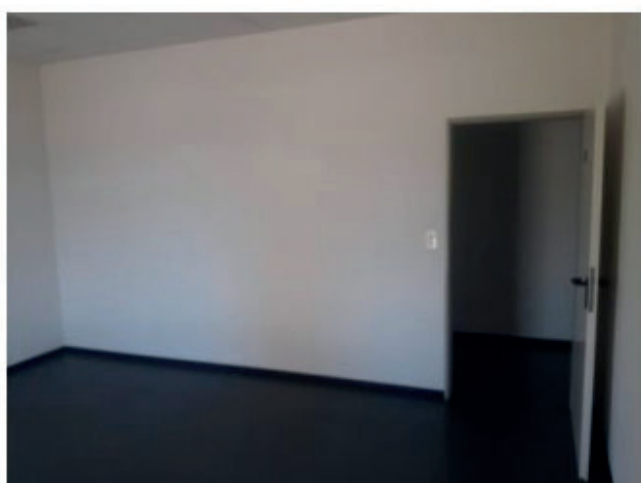
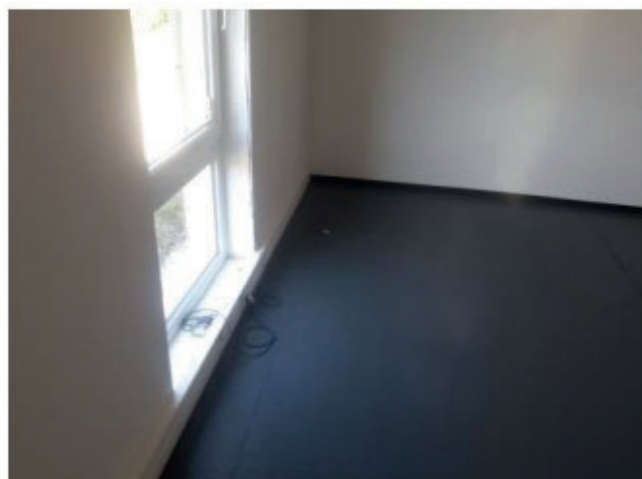
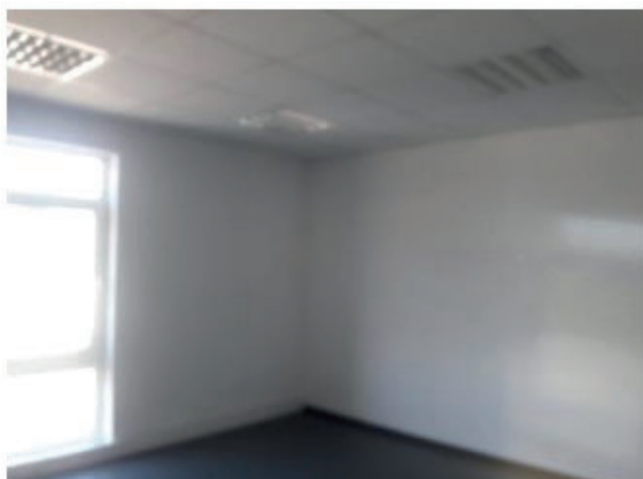
- > hall de stockage : dalle béton, structure métallique, couverture métallique simple peau et panneaux translucides, bardage simple peau (défauts ponctuels constatés, endommagé localement), présence d'une fosse, pas de chauffage, dispositif de ventilation.
- > vestiaires : murs carrelage, huisseries PVC double vitrage. Compatibles PMR.
- > système d'alarme et dispositif de vidéo-surveillance du site.
- > terrain clos, grand portail d'accès.
- > une partie du terrain a été aménagée et l'autre partie est à l'état brut (remblais).

### PRIX DE LOCATION

- > hall + vestiaires + locaux sociaux : 3 925 HT/HC / mois.
- > uniquement le hall : 3 419 HT/HC / mois.







**POSSIBILITÉ DE LOUER EN SUPPLÉMENT DU HALL :**

- des bureaux : accueil (28 m<sup>2</sup>), 4 bureaux (de 21,31 m<sup>2</sup> chacun), espace détente (16,71 m<sup>2</sup>) et sanitaires H&F (2 x 5.5 m<sup>2</sup>)

- ainsi que plusieurs parkings accessibilité camion.

